



Come è fatta e come funziona una pianta

DURATA

1 ora

MATERIALI NECESSARI

- schede di lavoro F35, F36
- forbici
- schede di lavoro reperibili nelle risorse multimediali, piante e alimentazione, unità didattica 9 “organi e funzioni delle piante”

COMPETENZE

- riconoscere e identificare le parti della pianta e loro funzioni
- lavorare in piccoli gruppi
- argomentare e giustificare le proprie opinioni
- comunicare informazioni

PAROLE CHIAVE

- caratteristiche
- minerali
- anidride carbonica
- riproduzione
- radici
- fusto
- foglie
- fiore
- frutto
- semi

COLLEGAMENTI INTERDISCIPLINARI

- area linguistico espressiva

Descrizione generale

I bambini verificano quello che già sanno su come è fatta e come funziona una pianta. Si esercitano nel condurre osservazioni, trarre conclusioni e giustificare le proprie affermazioni.

Obiettivi

Identificare le diverse parti di una pianta e comprenderne il funzionamento.

Sequenza didattica e metodo di lavoro

1. Dividere i bambini a coppie e distribuire a ciascuna coppia le schede di lavoro F35 (parti della pianta) e F36 (etichette con i nomi e le funzioni) e farle ritagliare seguendo le istruzioni riportate sulle schede.
2. Far ricomporre la pianta di pomodoro della scheda F35.
3. Posizionare le etichette ritagliate dalla scheda F36, sulle parti corrette della pianta nella scheda F35. Solo una è già compilata. Le altre devono essere riempite dai ragazzi.
4. I gruppi si uniscono a due a due spiegandosi reciprocamente le scelte fatte e decidono una soluzione comune che poi presentano a tutta la classe

Note aggiuntive per gli insegnanti

Per poterle riutilizzare può essere utile plastificare le etichette e le parti del puzzle (schede F35 e F36). Il foglio completo con le parti della pianta etichettate con il loro nome e le loro corrette funzioni è disponibile nelle risorse multimediali, piante e alimentazione, unità didattica 9 “organi e funzioni delle piante”.

Approfondimenti

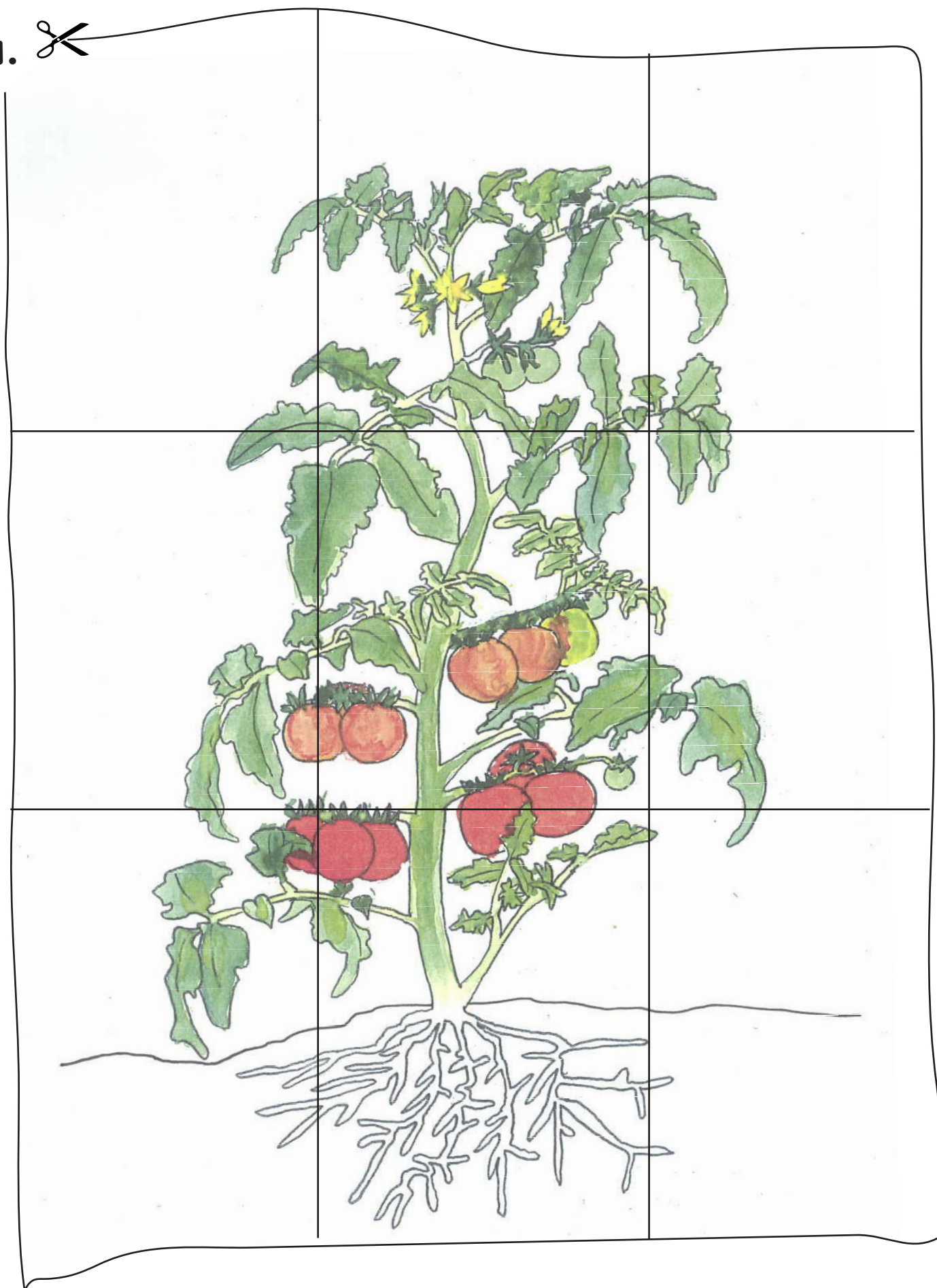
Come attività per casa chiedere ai ragazzi di trovare immagini di piante nelle riviste, nei giornali, nei libri, nei siti internet per preparare e ritagliare altri puzzle di piante, comprensivi di etichette con nomi e funzioni delle varie parti, da far ricomporre al compagno di banco. È anche possibile usare la fotografia di una pianta che hanno a casa o in giardino o che hanno visto in un parco.

In questa unità didattica può essere fatta rientrare la coltivazione parallela degli ortaggi avviata assieme al percorso piante e alimentazione e la sua documentazione fotografica (vedi risorse multimediali, piante e alimentazione, unità didattica 1, “ortaggi da coltivare nel giardino della scuola”).

Puzzle di una pianta

Ritaglia i quadretti e poi ricomponi la pianta

1. ✂

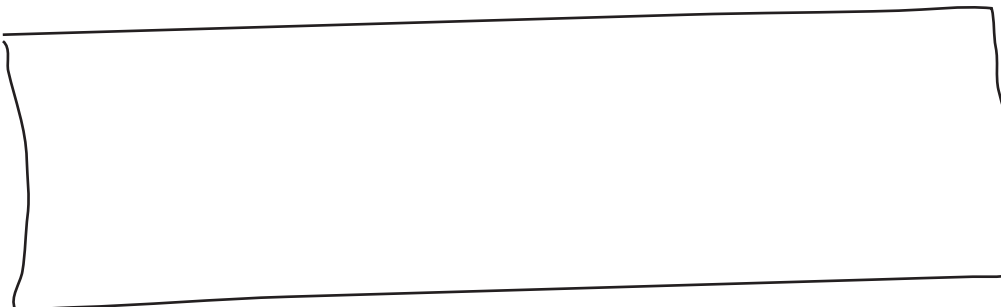
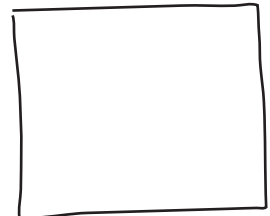
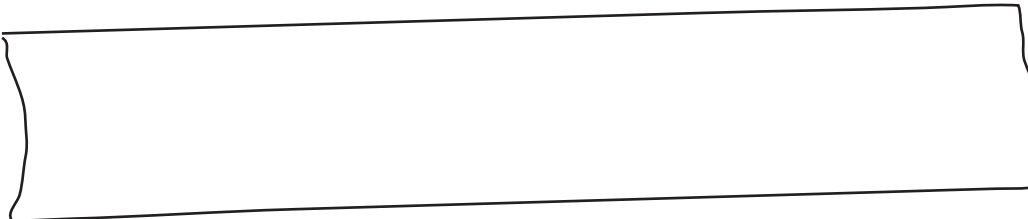
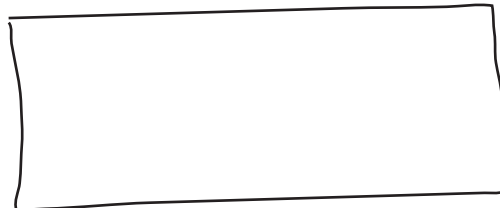
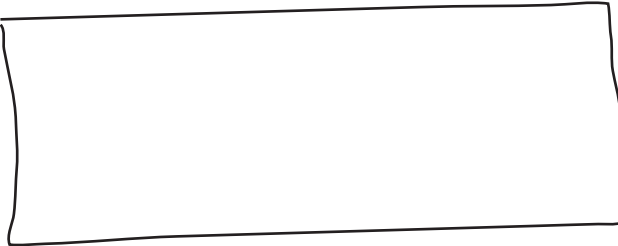
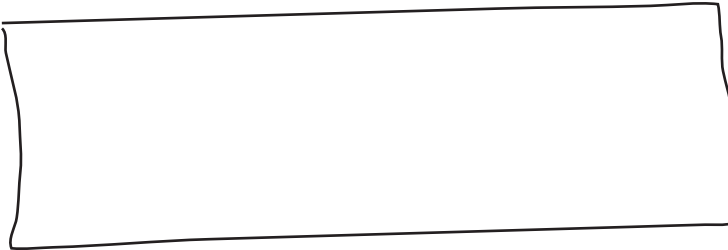


Organi e funzioni delle piante

Ritaglia e posiziona le etichette sulle parti corrette della pianta nella scheda F35. Solo una è già compilata. Riempi le altre da solo.

2.

Questa parte assorbe l'acqua e i minerali dal terreno e ancora la pianta al suolo



Scrivi qui sotto due cose che hai imparato oggi:

1:

2: